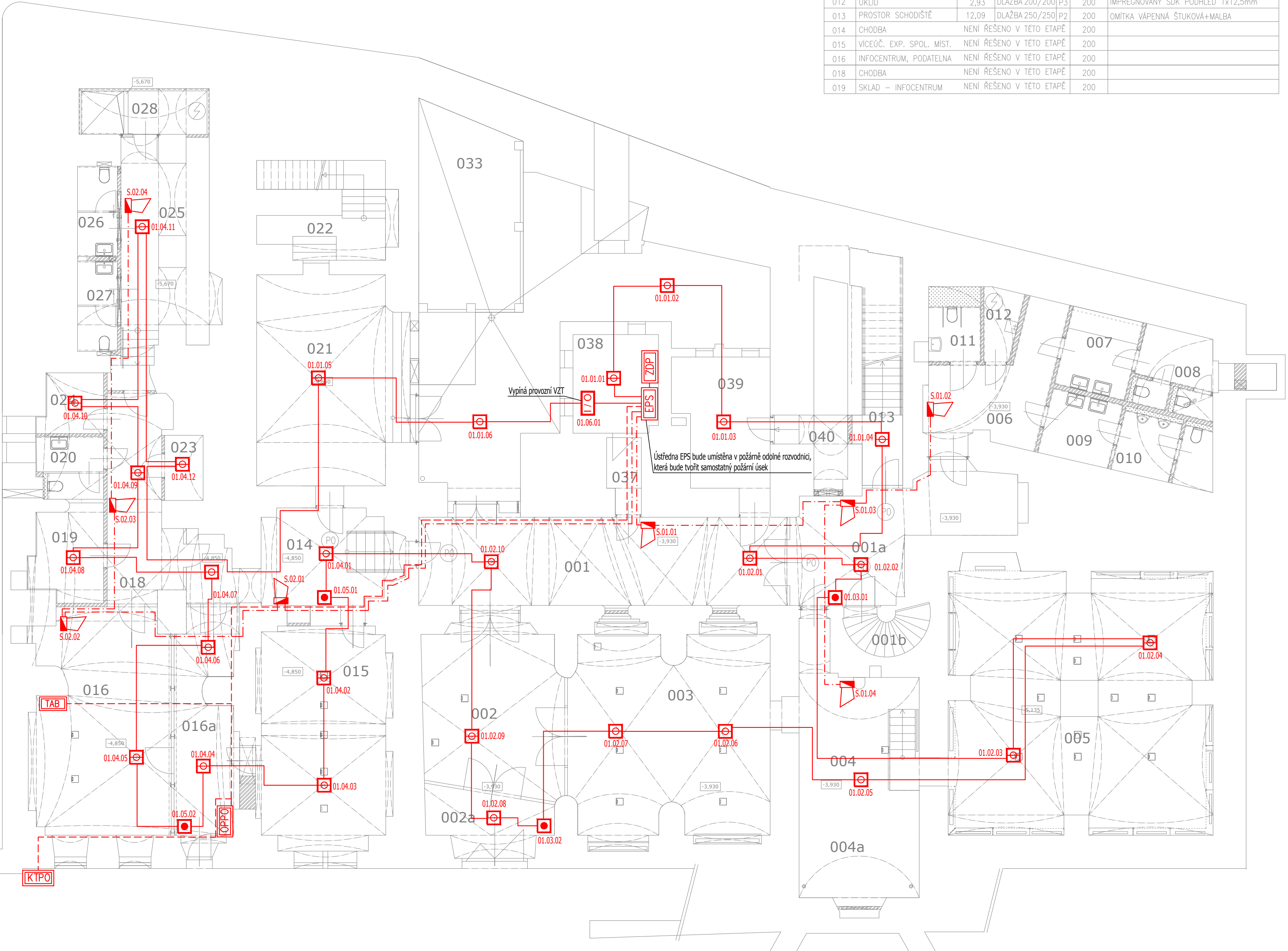


Č.M.	ÚČEL MÍSTNOSTI	PLOCHA [m2]	PODLAHA, SKLADBA	SOKL [v. mm]	STĚNY	STROP
001	HALA/TOČITÉ SCHODIŠTĚ	64,65	DLAŽBA 250/250 P2	200	OMITKA VÁPENNA ŠTUKOVÁ+MALBA	
002	VSTUPNÍ HALA – RECEPCE EXPOZICE KNIH/ZADVEŘÍ	37,16	DLAŽBA 250/250 P2	200	REZNÉ ZDIVO ODSTRANIT ZBYTKY OMITEK	REZNÉ ZDIVO ODSTRANIT OM.
003	VÍCEÚČELOVÁ EXPOZIČNĚ	46,46	DLAŽBA 250/250 P4	200	REZNÉ ZDIVO PŮVODNÍ OMITKY	REZNÉ ZDIVO PŮVODNÍ OMITKY
004	SPOLEČENSKÁ MÍSTNOST	36,30	DLAŽBA 250/250 P4	200	REZNÉ ZDIVO PŮVODNÍ OMITKY	REZNÉ ZDIVO PŮVODNÍ OMITKY
005		72,40	DLAŽBA 250/250 P4	200	REZNÉ ZDIVO PŮVODNÍ OMITKY	REZNÉ ZDIVO PŮVODNÍ OMITKY
006	CHODBA	14,68	DLAŽBA 200/200 P3	200	NA KAMENNÉM ZDIVU ZACHOVAT A CHRANIT PŮVODNÍ OMITKOVÉ VRSTVY, NATŘÍT VÁPENNÝM NATĚREM	
007	WC ŽENY – PŘEDSÍŇKA	6,93	DLAŽBA 200/200 P3	200		
008	WC ŽENY – KABINKY	7,32	DLAŽBA 200/200 P3	200		
009	WC MUŽI – PŘEDSÍŇKA	5,68	DLAŽBA 200/200 P3	200	NA NOVÝCH PRÍČKÁCH VÁPENNA ŠTUKOVÁ OMITKA+OMÝVATELNÝ OTĚRUVZDORNÝ FAKROPROUSTNÝ NATĚR (NAPŘ. VINYLÓVÁ BARVA), V ODB V KABINCE WC IMPREGNOVANÝ SDK PODHLED 1x12,5mm	
010	WC MUŽI – KABINKY	6,87	DLAŽBA 200/200 P3	200		
011	WC INVALIDĚ	4,68	DLAŽBA 200/200 P3	200		
012	OKLUD	2,93	DLAŽBA 200/200 P3	200		
013	PROSTOR SCHODIŠTĚ	12,09	DLAŽBA 250/250 P2	200	OMITKA VÁPENNA ŠTUKOVÁ+MALBA	
014	CHODBA	NENÍ ŘEŠENO V TĚTO ETAPĚ		200		
015	VÍCEÚČ. EXP. SPOL. MÍST.	NENÍ ŘEŠENO V TĚTO ETAPĚ		200		
016	INFOCENTRUM, PODATELNA	NENÍ ŘEŠENO V TĚTO ETAPĚ		200		
018	CHODBA	NENÍ ŘEŠENO V TĚTO ETAPĚ		200		
019	SKLAD – INFOCENTRUM	NENÍ ŘEŠENO V TĚTO ETAPĚ		200		

Č.M.	ÚČEL MÍSTNOSTI	PLOCHA	PODLAHA	SOKL	STĚNY	STROP
020	WC – INFOCENTRUM	NENÍ ŘEŠENO V TĚTO ETAPĚ		200		
021	TECHNICKÁ MÍSTNOST	37,33	STAVAJÍCÍ			
022	STÁVAJÍCÍ SCHODIŠTĚ – PROSTOR NENÍ ŘEŠEN V TĚTO ETAPĚ					
023	SKLAD	NENÍ ŘEŠENO V TĚTO ETAPĚ		200		
024	SKLAD	NENÍ ŘEŠENO V TĚTO ETAPĚ		200		
025	ŠATNA ZAMĚSTNANCŮ	NENÍ ŘEŠENO V TĚTO ETAPĚ		200		
026	WC ZAMĚSTNANCŮ – ŽENY	NENÍ ŘEŠENO V TĚTO ETAPĚ		200		
027	WC ZAMĚSTNANCŮ – MUŽI	NENÍ ŘEŠENO V TĚTO ETAPĚ		200		
028	SPRCHA	NENÍ ŘEŠENO V TĚTO ETAPĚ		200		
033	PRÍSTAVEK – NENÍ ŘEŠEN V TĚTO ETAPĚ					
034	SCHODIŠTĚ – NENÍ ŘEŠENO V TĚTO ETAPĚ					
035	PODESTA SCHODIŠTĚ – NENÍ ŘEŠENA V TĚTO ETAPĚ					
036	VÝROVNÁVACÍ SCHODIŠTĚ – NENÍ ŘEŠENO V TĚTO ETAPĚ					
037	CHODBA – NENÍ ŘEŠENA V TĚTO ETAPĚ					
038	PRÍSTAVEK – UMÍSTĚNA VZT JEDNOTKA					
039	PRÍSTAVEK – NENÍ ŘEŠEN V TĚTO ETAPĚ					
040	SKLAD	4,39	EPOKID. NATĚR P1		VÁP. ŠTUKOVÁ OMITKA+OMYV. NATĚR	VÁP.ŠTUK.OMITKA+MALBA



Legenda:

Vedení kruhové linky EPS – kabel JY(Si)Y 1x2x0,8

Vedení periferií EPS – kabel s funkční schopností při požáru Xx2x0,8 PH120–R, B2caS1D0

Vedení sířeny – kabel s funkční schopností při požáru 1x2x0,8 PH120–R, B2caS1D0

EPS

Ústředna EPS

TAB

Externí ovládací tablo

OPPO

Ovládací panel požární ochrany

KTPO

Klíčový trezor požární ochrany

ZDP

Zařízení dálkového přenosu

Opticko–kouřový hlásič

Tlačítkový hlásič s oddělovačem, skříň tlačítka ABS červená

Sířena s optickou signalizací

Vstupní/výstupní akční člen

Značení hlásičů EPS

01.02.03

Pořadí ve skupině

Číslo skupiny

Číslo kruhové linky

± 0,000 = 714,189 m n. m. (B.p.v.)

ZPRACOVATEL ÚSTÍ	JIŘÍ VEJŠKRAB – projektce elektro V Zahradkách 743/25 400 01 Ústí nad Labem IČ: 656 59 601	
VEDOUcí ZÁKAZKÝ	JIŘÍ VEJŠKRAB	VYPRACOVAL JIŘÍ VEJŠKRAB SCHVÁLIL JIŘÍ VEJŠKRAB

VEDOUcí ZÁKAZKÝ Ing. arch. MICHAL HLAVÁČEK	HLAVNÍ ARCHITEKT Ing. arch. MICHAL HLAVÁČEK	VYPRACOVAL	ARCHITEKT HLAVÁČEK ARCHITEKTI
HP Ing. DANIELA MAXOVÁ	HLAVNÍ PROJEKTANT Ing. DANIELA MAXOVÁ	SCHVÁLIL Ing. arch. MICHAL HLAVÁČEK	Hlaváček - architekti s.r.o. Vítězné náměstí 2/577, 160 00 Praha 6 tel.: +420 222 744 380, fax: +420 220 561 546 kristina.hlavackova@hlavacek-architekti.cz www.hlavacek-architekti.cz IČO: 259 26 497
INVESTOR MÚ JÁCHYMOV NÁMĚSTÍ REPUBLIKY 1, 362 51 JÁCHYMOV		DATUM 04/2016	ČÍSLO ZÁKAZKÝ HA.14.01.692
AKCE HISTORICKÁ RADNICE V JÁCHYMOVĚ JAKO VÍCEÚČELOVÉ EXPOZIČNĚ-SPOLEČENSKÉ CENTRUM		STUPEŇ DPPS	FORMÁT 8 x A4
1.PP - 2b. ETAPA - EXPOZICE KNIHOVNY LATINSKÉ ŠKOLY Katastrální území: 555215 JÁCHYMOV Číslo katastru: 224		ČÍSLO DOKUMENTACE D.7 - EPS	MĚŘITMO 1:100
OBSAH PŮDORYS 1.PP		OBJEM	ČÍSLO VÝKRESU 03